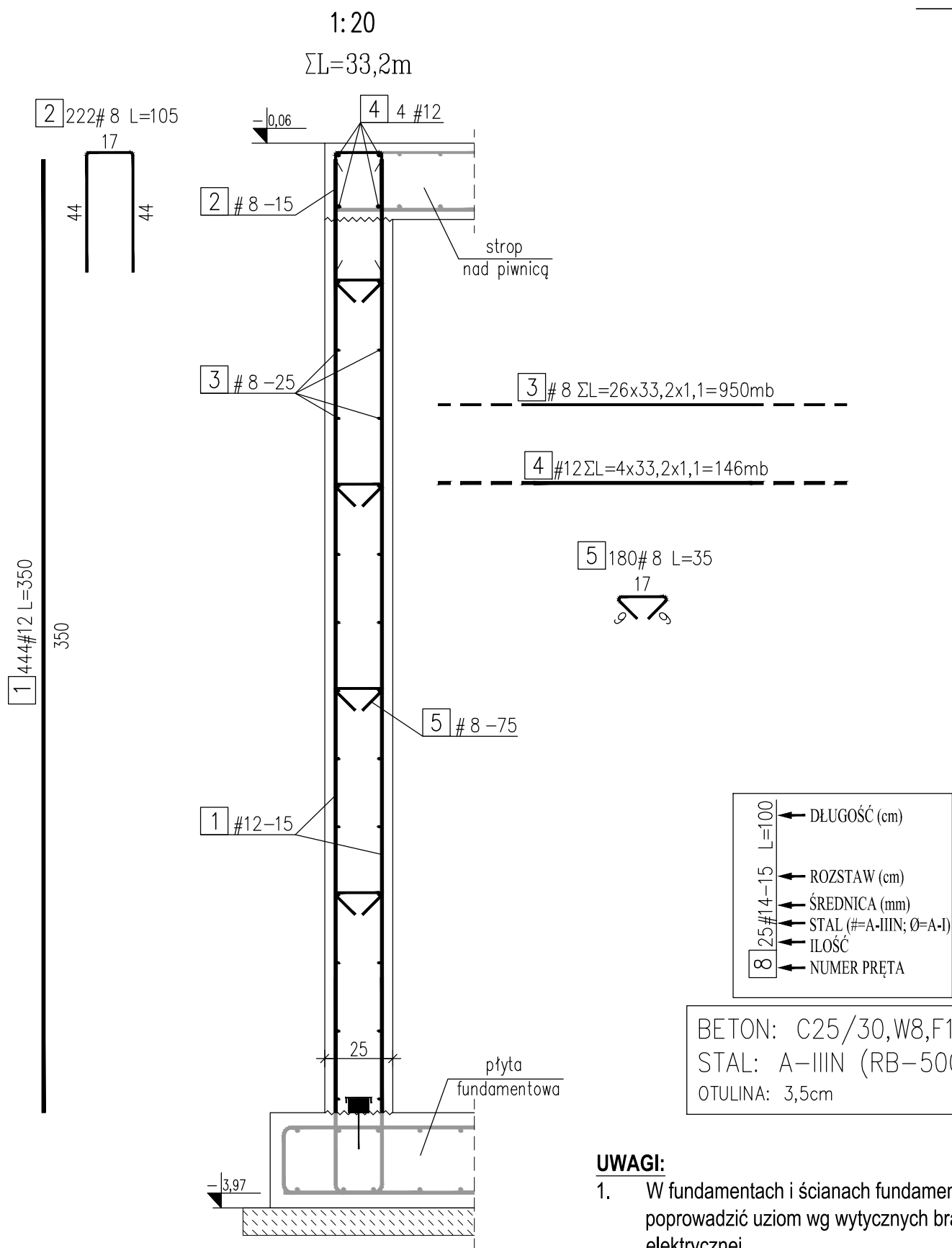
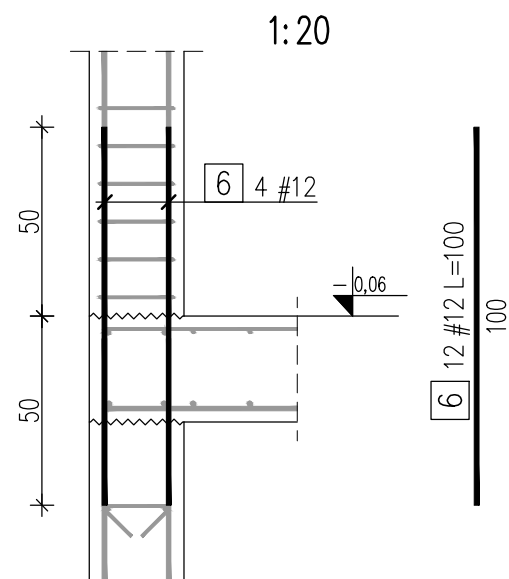


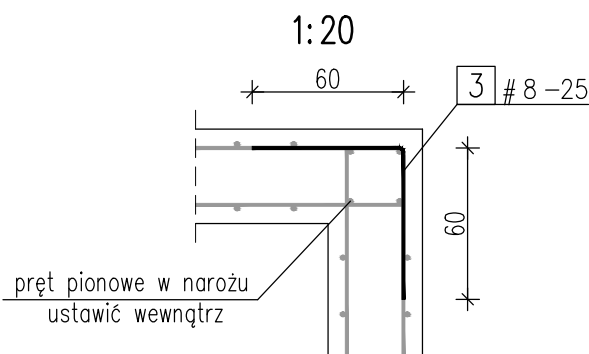
Zbrojenie ścian żelbetowych



Zbrojenie startowe rdzeni szt.3




Detal zbrojenia naroża ściany



ZESTAWIENIE STALI ZBROJENIOWEJ					
Ściana żelbetowa					
Temat: Budynek techniczny				A-IIIN	A-IIIN
NR	A-IIIN	Długość	Ilość	8	12
	#	m	sztuk	0,395	0,888
1	12	3,50	444		1554,00
2	8	1,05	222	233,10	
3	8	950,00	1	950,00	
4	12	146,00	1		146,00
5	8	0,35	180	63,00	
6	12	1,00	12		12,00
Długość [m]				1246,10	1712,00
Ciężar wg średnic [kg]				492,21	1520,26
Ciężar razem [kg]				2012,5	

ZBROJENIE ŚCIAN ŻELBETOWYCH 1:20

 Przedsiębiorstwo Inżynierii Sanitarnej "MEKOR" 62-200 Gniezno, ul. Chudoby 16			Inwestor: Gmina Osieczna 64-113 Osieczna, ul. Powstańców Wlkp. 6		
Funkcja	Imię i Nazwisko	Nr uprawnień	Data	Podpis	Faza:
Projektował	mgr inż. Tomasz Skórcz	KI-II-7342-90/98	01.2016		P.B-W
Kreślił	mgr inż. T. Pawlukiewicz		01.2016		Branża:
Sprawdził	mgr inż. Damian Wiluś	KUP/0036/PWOK/06	01.2016		Konstrukcja
Obiekt: Przebudowa i rozbudowa i oczyszczalni ścieków w Osiecznej. Działki nr 195/9; 195/10; 195/11; 195/1; 89; obręb Wojnowice			Nazwa rysunku: Budynek techniczny Zbrojenie ścian żelbetowych		Nr arch.: 153/PR/15
			PRAWA AUTORSKIE ZASTRZEŻONE - Ustawa z dnia 04.02.1994r. (Dz.U. 1994 Nr 24 poz 83) Powielanie we wszelkiej postaci bez pisemnej zgody Autora zabronione.		Skala: 1:20
					Nr rys.: K-03_08
					Nr str.: 61